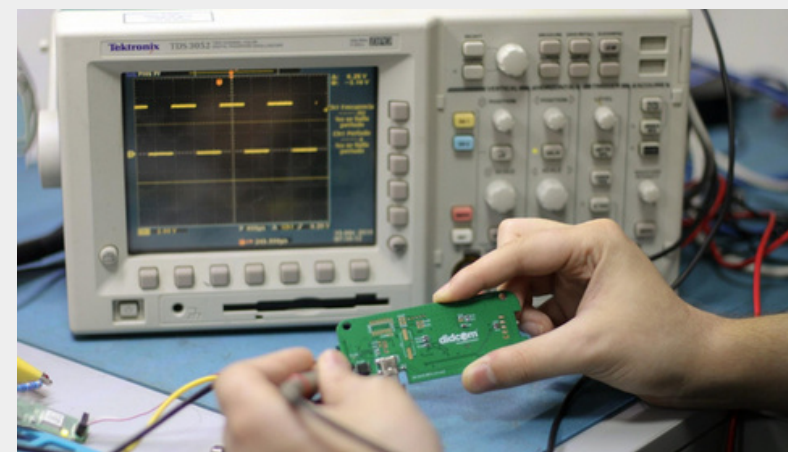
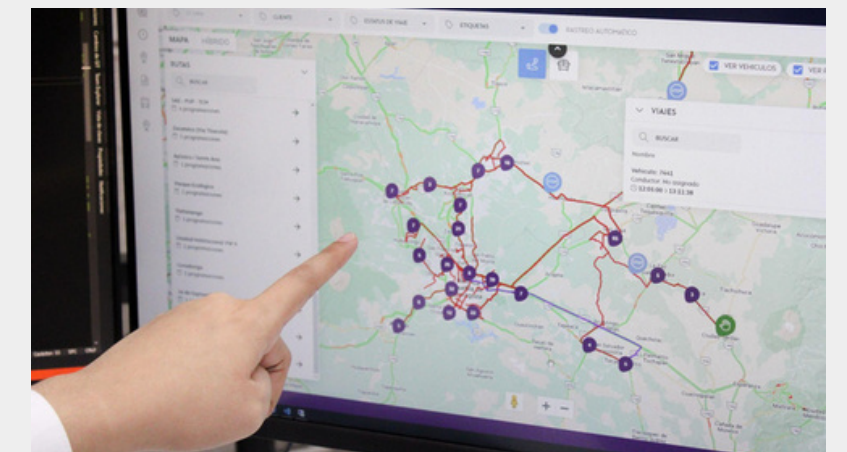
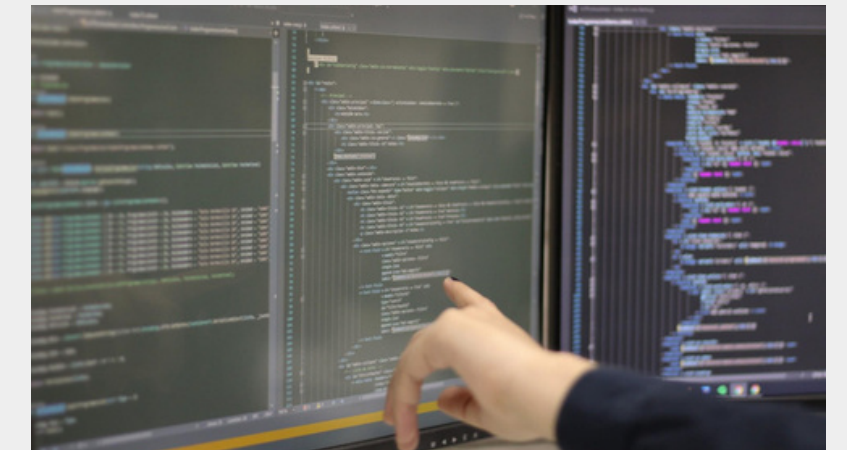
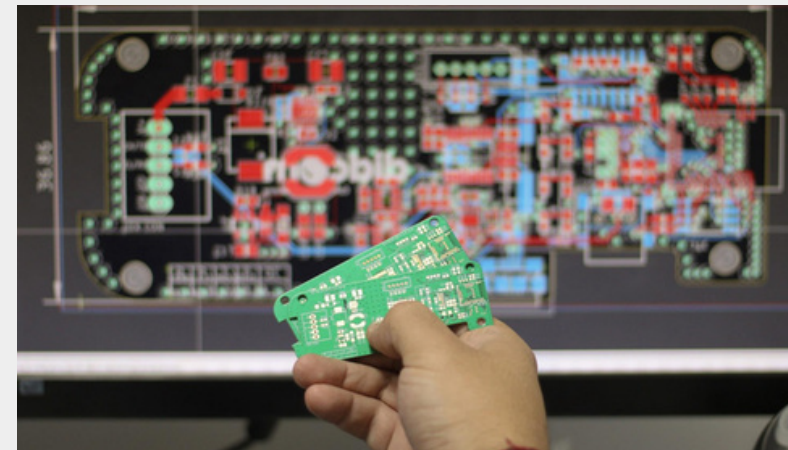
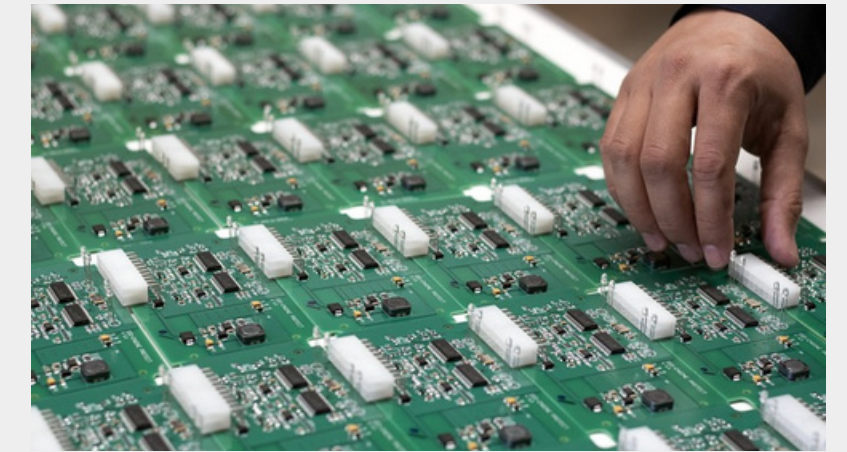


# Video Telemática

El aliado para la Seguridad y Eficiencia en la Gestión de Flotas



# Conectando Innovación para Empoderar la Gestión de Flotas



# GEOTAB®

**Somos expertos en crear,  
desarrollar e integrar soluciones  
para el ecosistema Geotab**



**Trabajando con tecnología  
Geotab por más de 15 años!**

Nuestra experiencia en el desarrollo de tecnología con Geotab está enfocada a resolver necesidades globales replicables, así como necesidades específicas para clientes únicos.



**6 soluciones disponibles  
100% integradas a MyGeotab**



**Partner cualificado en categoría  
“Integrations and Consultant  
Services”**



## Transformando la Gestión de Flotas con el poder de la Video Telemática

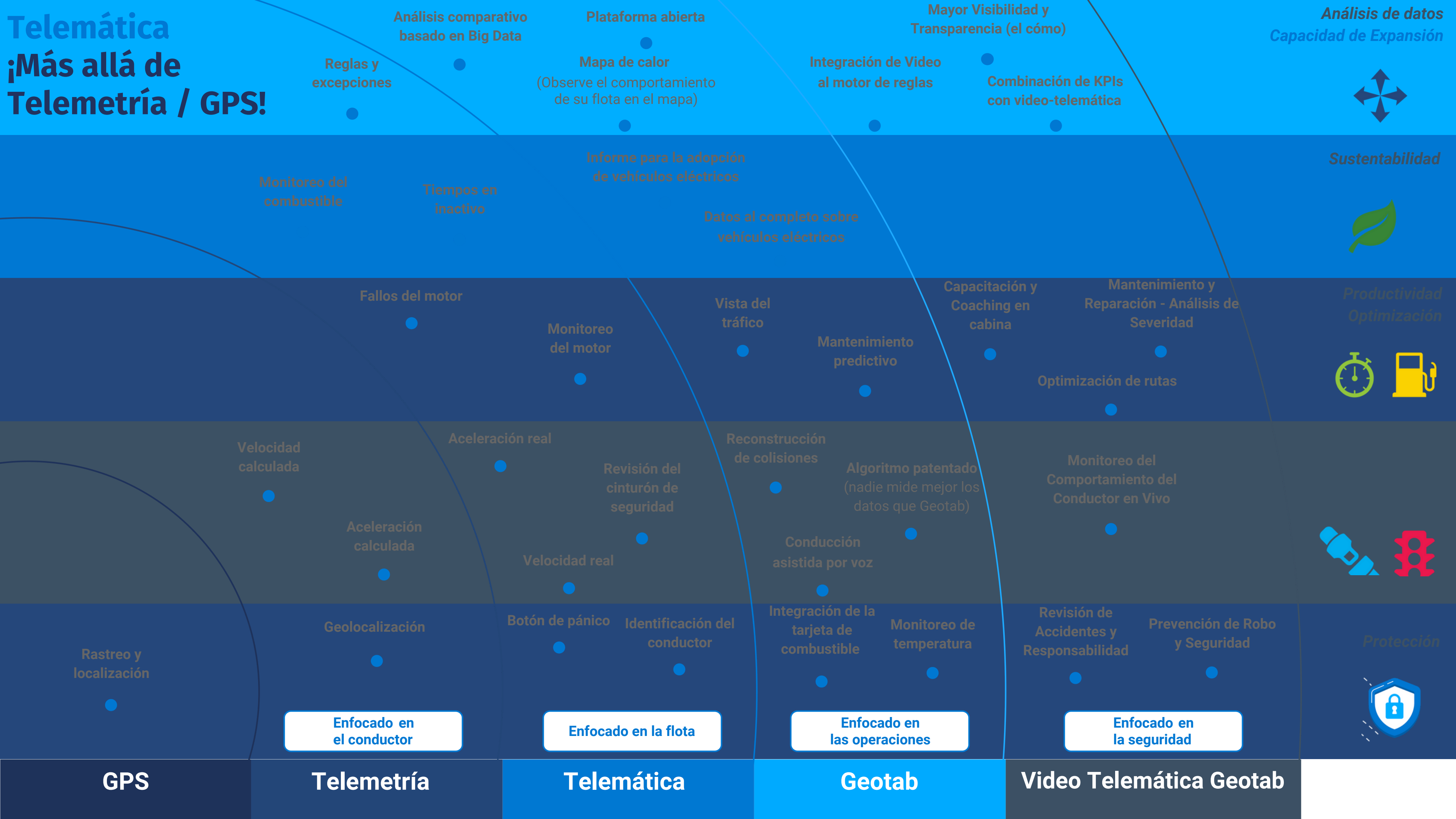


**Somos integradores expertos en integración y seguimiento de soluciones impulsadas por video**

Integramos soluciones de LYTX® en México desde 2021, comprometidos con la innovación tecnológica para brindar soluciones de vanguardia para la Gestión de Flota.



# Telemática ¡Más allá de Telemetría / GPS!



**Análisis de datos**  
*Capacidad de Expansión*



*Sustentabilidad*



*Productividad Optimización*



*Protección*



**Mayor Visibilidad y Transparencia (el cómo)**

**Integración de Video al motor de reglas**

**Combinación de KPIs con video-telemática**

**Plataforma abierta**  
**Mapa de calor**  
(Observe el comportamiento de su flota en el mapa)

**Análisis comparativo basado en Big Data**

**Reglas y excepciones**

**Monitoreo del combustible**

**Tiempos en inactivo**

**Informe para la adopción de vehículos eléctricos**

**Datos al completo sobre vehículos eléctricos**

**Fallos del motor**

**Monitoreo del motor**

**Vista del tráfico**

**Mantenimiento predictivo**

**Capacitación y Coaching en cabina**

**Mantenimiento y Reparación - Análisis de Severidad**

**Optimización de rutas**

**Velocidad calculada**

**Aceleración real**

**Reconstrucción de colisiones**

**Algoritmo patentado (nadie mide mejor los datos que Geotab)**

**Monitoreo del Comportamiento del Conductor en Vivo**

**Aceleración calculada**

**Revisión del cinturón de seguridad**

**Conducción asistida por voz**

**Velocidad real**

**Geolocalización**

**Botón de pánico**

**Identificación del conductor**

**Integración de la tarjeta de combustible**

**Monitoreo de temperatura**

**Revisión de Accidentes y Responsabilidad**

**Prevención de Robo y Seguridad**

**Rastreo y localización**

**Enfocado en el conductor**

**Enfocado en la flota**

**Enfocado en las operaciones**

**Enfocado en la seguridad**

**GPS**

**Telemetría**

**Telemática**

**Geotab**

**Video Telemática Geotab**



## Características de la solución

**Solución Video Telemática equipada con cámaras Full HD orientadas hacia la carretera y hacia la cabina** para monitorear el comportamiento del conductor y lo que sucede en el camino de forma simultánea.

**Las dashcams integran Inteligencia Artificial y Machine Vision** para detectar y alertar automáticamente la conducción distraída y los comportamientos de conducción riesgosa.

### Características

- Cámara de carretera Full HD 1080p
- Cámara de conductor Full HD 720p
- Alertas de audio ante eventos de riesgo
- Entrenamiento de conductor en tiempo real
- Capacidad de almacenamiento de hasta 512GB
- Grabación local desde 7 días hasta 1 mes
- Hasta 30 días de almacenamiento en la nube
- Modem 4G para video en vivo y administración remota





## ¿Qué es la Video Telemática para Flotas del Transporte?

La Video Telemática consta de cámaras de tablero (dash cams), dispositivos tecnológicos que monitorean y capturan video en alta resolución del viaje de sus vehículos.

Una solución enfocada en reforzar la seguridad y la protección de su flota, mitigando hábitos de riesgo y disminuyendo la incidencia de accidentes a través del entrenamiento de los conductores con video en tiempo real, alertas y notificaciones para corregir y prevenir deficiencias al volante.

Disponer de evidencia en video es una herramienta valiosa que permite conocer a detalle lo sucedido en un accidente de tránsito, minimizando el deslinde de responsabilidades y los falsos reclamos ante aseguradoras.

**¡Integración  
con myGEOTAB!**

## Características de alto valor



### Video en alta resolución

Visualización clara de los eventos



### Visión nocturna y gran angular

Día o noche, el video es claro y muestra todo



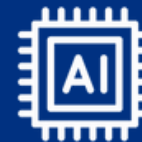
### Almacenamiento en la nube

Horas de video con opción de transmitir o descargar



### Privacidad por diseño

Configure y personalice los ajustes de su cámara para el cumplimiento de la privacidad



### Capacidades de IA

Identifique los riesgos y conducción peligrosa con IA y Machine Vision



### Alertas en tiempo real y en cabina

Mejore la seguridad con retroalimentación en cabina



### Entrenamiento de conductor

Utilice un flujo de trabajo de orientación prescriptivo para cambiar los comportamientos



### Capacidades informativas completas

Revise y analice rápidamente y claramente indicadores de rendimiento con datos de telemática



## Oportunidades de Mejora en Seguridad y Prevención para la Operación de Flotas

Nuestro compromiso de innovación constante nos impulsa a brindar nuevas y mejores integraciones al ecosistema telemático instalado en la operación de flota de nuestros clientes.

Garantizar la seguridad y fortalecer la prevención de riesgos es clave para la Gestión de Flotas, en el camino de su Transformación Digital para consolidar una operación segura y confiable para la industria.

- **Detección de conducción distraída**
- **Reducción de conducción peligrosa**
- **Disposición de evidencia en el camino**
- **Evaluación de desempeño del conductor**
- **Retroalimentación y capacitación**
- **Prevención de accidentes en el camino**

**¡Solución enfocada a reforzar la seguridad al volante y a disminuir el riesgo de accidentes!**





## Video Telemática con Tecnología **Machine Vision + Inteligencia Artificial**

**¡Observa, analiza y anticipa!** Las cámaras integran tecnología de detección para hábitos de conducción deficiente y de riesgo, generando alertas de audio a los conductores en tiempo real, permitiéndoles corregir su comportamiento de forma oportuna, evitando incidentes.

### Configuración de 6 tipos de alertas basadas en la conducta del operador



Uso de teléfono



Uso de cinturón



Fumando



Alimentos y bebidas



Conducción distraída



Configure y capture excepciones en video

**Al generarse un evento, un clip de video es enviado a la nube y será accesible por 30 días desde que fue capturado**

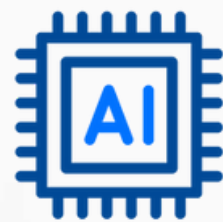


# ¿Cómo funciona la Video Telemática?



## 1. La cámara comienza a capturar video

Nuestras cámaras de video para autos funcionan usando energía de la batería del coche a través de una conexión por cable. Las cámaras sólo empiezan a grabar cuando se arranca el motor y se está moviendo para evitar gasto de batería sin necesidad.



## 2. Sensores IA integrados capturan eventos de conducción riesgosos

El video en alta resolución es grabado instantáneamente cuando el vehículo se está moviendo. El video se captura por día o noche con LED infrarrojos para tener calidad clara y lentes gran angulares para las cámaras de carretera y cabina.



## 3. Video en alta resolución y datos de alerta se guardan en la nube

El video del viaje y datos de alerta se suben a la nube, lo cual significa que los administradores de flotas pueden ver videos e imágenes en cualquier momento.



## 4. Los administradores de flotas pueden revisar fotos y videos desde plataforma con facilidad

Alertas de disponibilidad de videos listos para visualizar y descargar desde plataforma. Asociación de los videos capturados con información clave como el registro GPS, conductor asignado, velocidad a la que conducía, el trayecto del viaje, etc. para un análisis más profundo.

# Visibilidad 360°

## Video Evidencia en Cabina y del Camino

Las cámaras capturan evidencia de la carretera y de la cabina, para capturar el comportamiento del conductor y lo que sucede en el camino de forma simultánea, respaldando el análisis de los eventos, la reacción de los involucrados y la determinación de los responsables.



Cámara de camino



Cámara de conductor



# Cámaras auxiliares para expandir la visibilidad operativa de la flota



Una solución que crece con las necesidades de la flota

- Reciba actualizaciones de firmware sin necesidad de hardware nuevo
- Agregue fácilmente funciones de software a través de Wi-Fi
- IA programable para agregar nuevos algoritmos de IA
- Posibilidad de conectar hasta 4 cámaras auxiliares a través del punto de conexión Wi-Fi integrado
- Una plataforma se adapta a todas las clases de vehículos

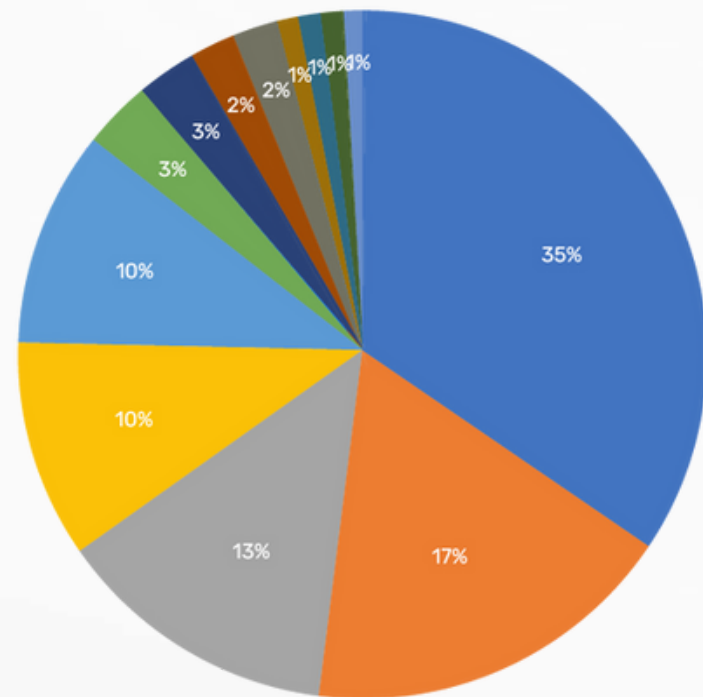


# Metas impulsadas por comportamientos en un programa de seguridad que afecta la causalidad de las reclamaciones



Proporciona indicadores para saber dónde centrar el programa

¿Cuáles son las principales causas de la frecuencia y gravedad de las reclamaciones?



Datos de causas de reclamaciones

+



Uso de smartphone



Conductor sin cinturón



Exceso de velocidad



¿Otra política?

Violaciones de política de conducción segura

=



Enfoque de comportamiento optimizado y dirigido



## Evidencia de eventos en la nube

### Registro últimos 7 días

- Surfsight - Conducción distraída 30 Eventos
- Surfsight - Fumado 15 Eventos
- Surfsight - Comida y bebida 25 Eventos
- Surfsight - Uso del teléfono móvil 65 Eventos
- Surfsight - Posible fatiga 15 Eventos

- Geotab - Giro brusco 4 Eventos
- Geotab - Aceleración brusca 10 Eventos
- Geotab - Frenado brusco 8 Eventos
- Geotab - Relenti > 30 min 40 Eventos
- Geotab - Posible accidente 3 Eventos



La información almacenada en la nube puede ser accesible hasta 30 días después del evento infringido.



# Programas de seguridad en torno al Principio de Pareto



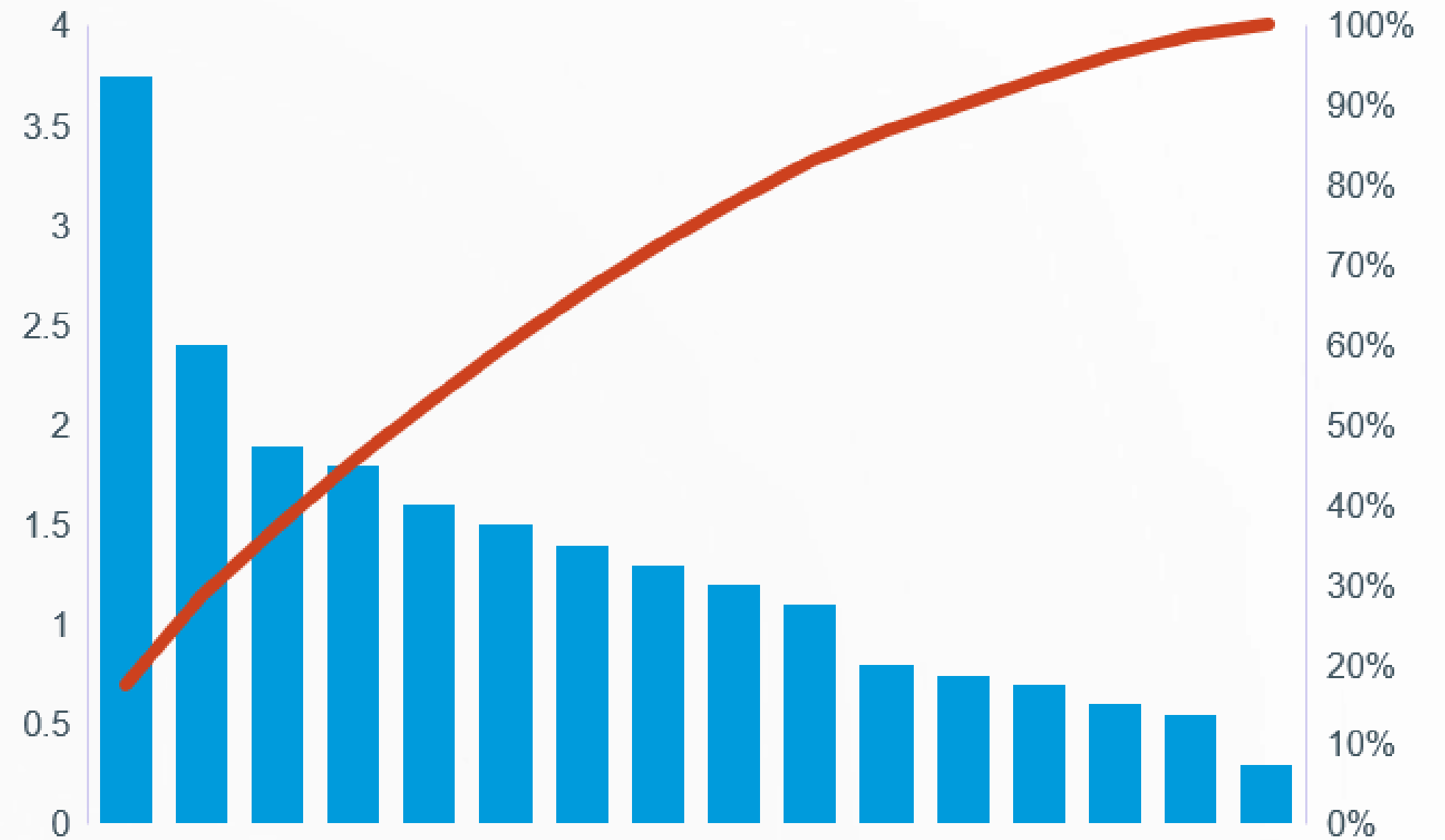
Identificar y entrenar a conductores de riesgo



Identificar y reconocer a los conductores más seguros



Identificar y retroalimentar a entrenadores menos efectivos



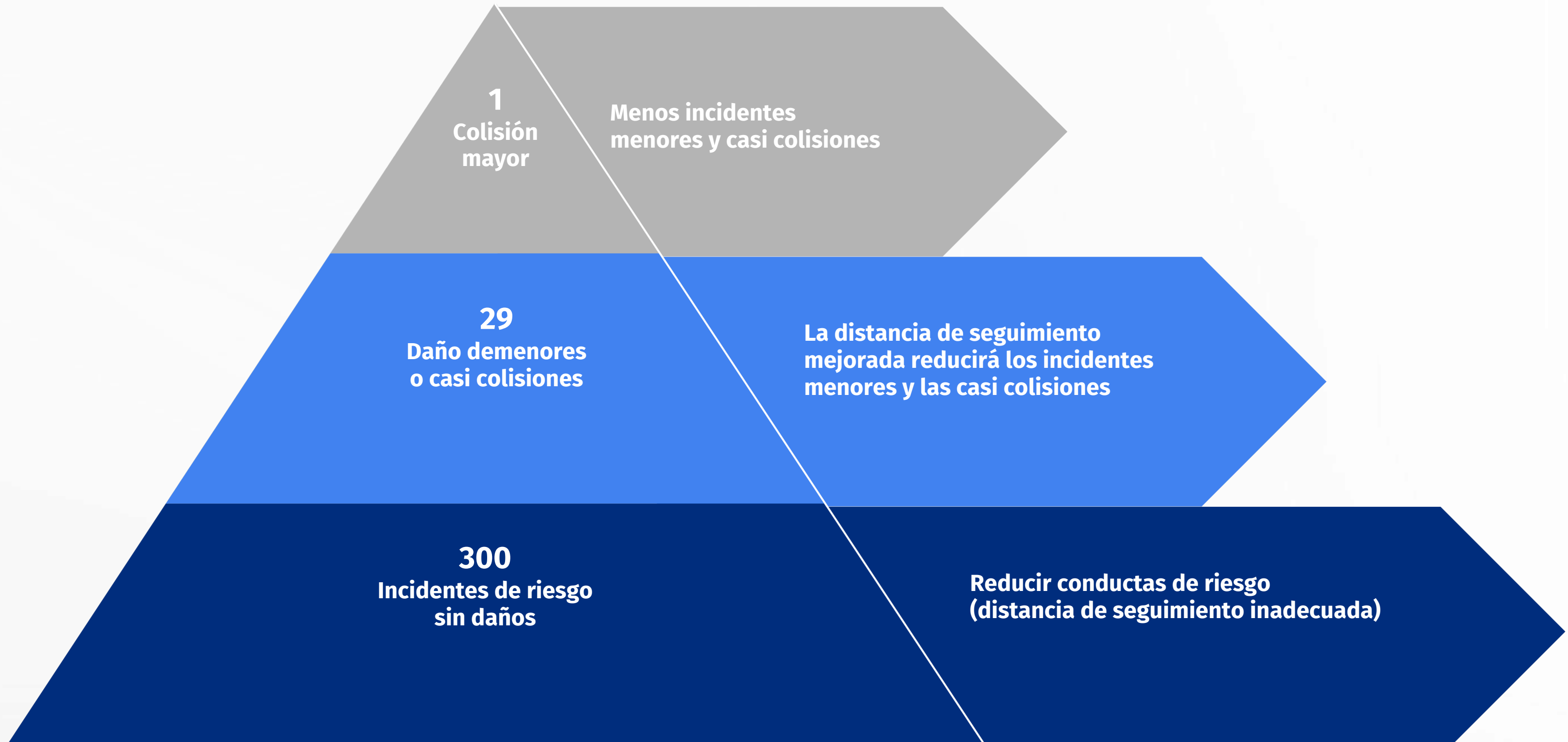
## Puntuación de riesgo por conductor

Grupos | Conductas | Entrenadores | Conductores

# Ley de Heinrich

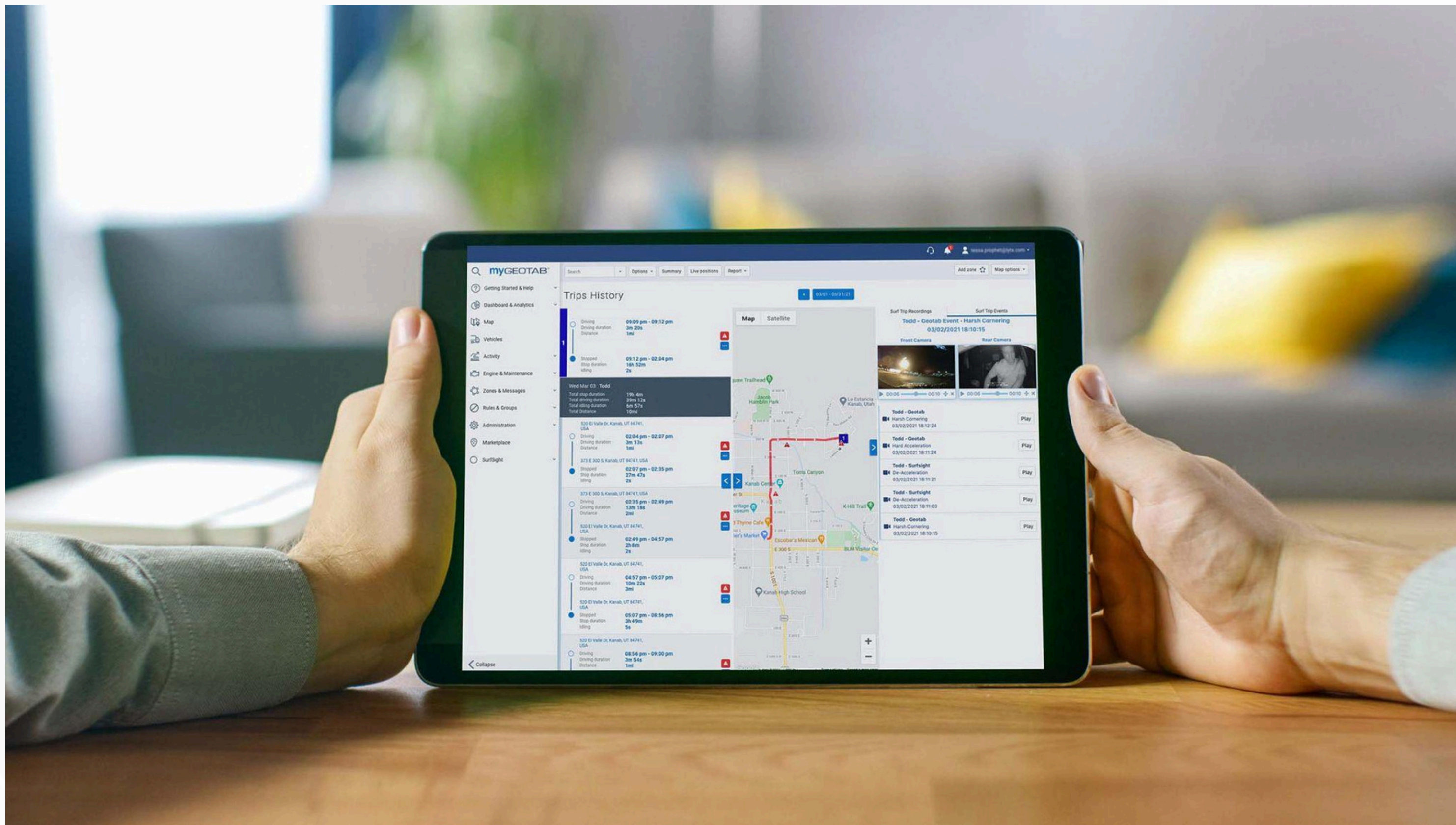


Mejorar la distancia de seguimiento  
ayudar a prevenir colisiones y lesiones





## Visualización en plataforma





# Evidencia de eventos en la nube

Filtro de grupos ▼ Todos los grupos seleccionados

Ordenar por: Fecha ▼ Esta semana ▼ Todos los activos ▼ Todos los conductores ▼ Todas las excepciones ▼

Mostrar solo videos destacados Mostrar videos que caducan pronto Mostrar solicitudes fallidas Mostrar grabaciones personalizadas Vista de lista

**Alto Riesgo**

**Posible colisión**  
Juan Pérez  
Vehículo 24  
24/10/2023 16:24:13

**Frenado brusco**  
Juan Pérez  
Vehículo 24  
24/10/2023 15:12:46

**Frenado brusco**  
Juan Pérez  
Vehículo 24  
24/10/2023 12:51:08

**Frenado brusco**  
Juan Pérez  
Vehículo 24  
24/10/2023 10:35:30

**Alto Riesgo**

**Posible colisión**  
Juan Pérez  
Vehículo 24  
23/10/2023 16:46:26

**Frenado brusco**  
Juan Pérez  
Vehículo 24  
23/10/2023 16:03:44

**Frenado brusco**  
Juan Pérez  
Vehículo 24  
23/10/2023 15:44:56

**Frenado brusco**  
Juan Pérez  
Vehículo 24  
23/10/2023 11:58:14

**Cámara exterior**

**Posible colisión**  
24/10/23 16:24:13

[Ver viaje completo](#) [Ver excepción](#) ☆ 🔗

**Información general**

Estado del evento: **Abierto** ▼

**Excepción**

Excepción: **Colisión**

Vehículo: **Vehículo 24**

Conductor: Juan Pérez

Origen: Excepción de la cámara

---

Fecha: 24/10/23

Hora: 16:24:13

Ubicación: Paricutin 36-F, Col. La sierra, 22634 Tijuana, B.C., México



# Evidencia de eventos en la nube

myGEOTAB™

Filtro de grupos: Todos los grupos seleccionados

Buscar [F] | Filtrar por grupo... | Opciones | Resumen | Posiciones en vivo | Reporte | Monstrar todos los viajes | Opciones del mapa | Añadir zona

### Historial de viajes

06/01/23

**Jue Ene 06 Vehículo 1** | Duración total de parada: 1d 6h | Duración total de la conducción: 36m 35s | Duración total de tiempo en ralentí: 8m 22s | Distancia total: 18 km | Monstrar viajes

Evento	Ubicación	Estado	Inicio	Fin	Detalles
1	Durango #14075, Chamizal, 22380 Tijuana, B.C., México	Detenido	12:50	09:28	Duración de parada: 1d 20h, Tiempo en ralentí: 5s
1	Durango #14075, Chamizal, 22380 Tijuana, B.C., México	Conduciendo	09:28	09:33	Duración de conducción: 5m 19s, Distancia: 3km
1	Tamayo 63, Buena Vista, Sepanal, 22416 Tijuana, B.C., México	Detenido	9:33	09:38	Duración de parada: 4m 31s, Tiempo en ralentí: 1m 7s
2	Tamayo 63, Buena Vista, Sepanal, 22416 Tijuana, B.C., México	Conduciendo	09:38	09:51	Duración de conducción: 13m 33s, Distancia: 5km
2	Durango #14075, Chamizal, 22380 Tijuana, B.C., México	Detenido	9:51	16:28	Duración de parada: 6h 36m, Tiempo en ralentí: 14s
3	Durango #14075, Chamizal, 22380 Tijuana, B.C., México	Conduciendo	16:28	16:33	Duración de conducción: 5m 18s, Distancia: 4km
3	Tamayo 63, Buena Vista, Sepanal, 22416 Tijuana, B.C., México	Detenido	16:33	16:43	Duración de parada: 10m 11s, Tiempo en ralentí: 6m 46s
4	Tamayo 63, Buena Vista, Sepanal, 22416 Tijuana, B.C., México	Conduciendo	16:43	16:48	Duración de conducción: 5m 24s, Distancia: 3km
4	Durango #14075, Chamizal, 22380 Tijuana, B.C., México	Detenido	16:48	18:39	Duración de parada: 1h 50m, Tiempo en ralentí: 5s

Vehículo 1: Exceso de velocidad

Vehículo 1: Cámara Frontal 06/01/23 09:29:24

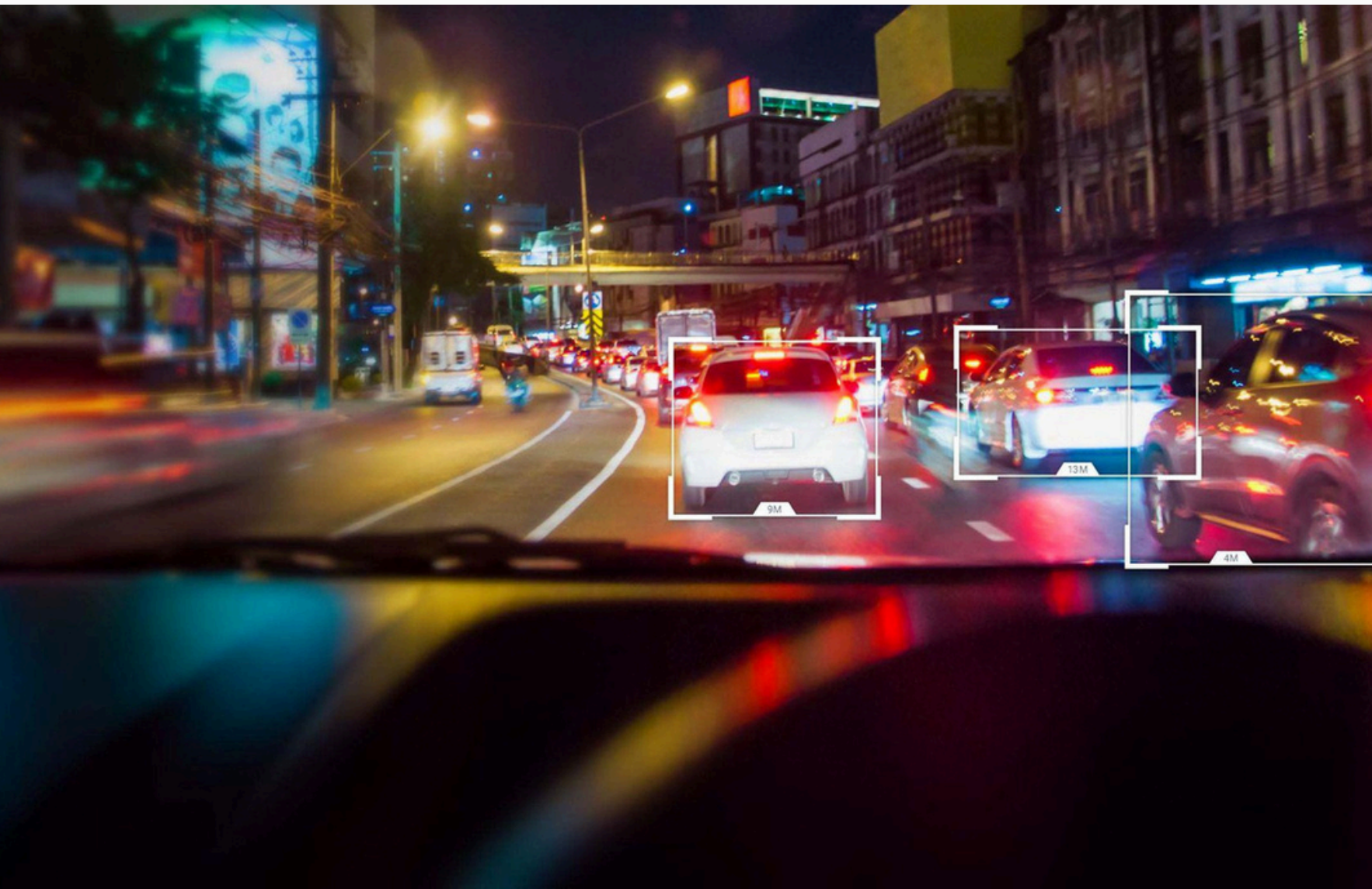
Vehículo 1: Cámara Trasera 06/01/23 09:29:24

Combinaciones de teclas | Datos del mapa ©2024 | Términos



¡Refuerce la Seguridad al Volante y Disminuya el Riesgo de Accidentes!

Integre una gama de cámaras líder en la industria que son fáciles de instalar, fáciles de usar y totalmente integradas con la plataforma de telemática.



## Beneficios de la solución

- **Obtenga visibilidad de la operación**
- **Supervise hábitos de conducción**
- **Use videos para retroalimentación y entrenamiento de conductores**
- **Grabe y guarde evidencia en video de colisiones, accidentes y eventos**
- **Reciba notificaciones en tiempo real**
- **Reproduzca la evidencia capturada en vivo de eventos**
- **Visualice el video del evento a nivel de viaje y mapa**
- **Comparta evidencia en video por evento**



# Empresas en México con Video Telemática

**Fabricante de Tractocamiones  
Pesados de Transporte**



**Cadena de Frío para Entrega de  
Suministros a Cada de Comida Rápida**



**Proveedor Minero  
Vehículos Utilitarios**



**Transporte Transfronterizo  
de Carga Pesada**



**Transporte Turístico  
y de Personal**



**Vehículos Pesados para  
Transporte de Carga**





¡El mejor socio tecnológico para la Seguridad y Eficiencia en la Gestión de Flotas!

Conoce más en [flotimatics.com](http://flotimatics.com)

**Correo electrónico**  
[info@flotimatics.com](mailto:info@flotimatics.com)

**Oficina y soporte**  
+52 (618) 828 8632

**Ventas**  
(800) FLOTIMA



[in](#) [Flotimaticsmx](#)

[f](#) [FlotimaticsMX](#)

[▶](#) [flotimatics1168](#)

lytx®

GEOTAB®



## Cámara enfocada al camino

### Dashcam Surfsight AI-12

Conectividad 3G / 4G  
certificada por la PTCRB

GPS integrado

Batería para grabación  
en modo estacionamiento

Sensores para detección de  
las condiciones de  
conducción

Punto de acceso  
wifi integrado

Disponible para todo  
tipo de vehículo

Cámara exterior gran  
angular de 140° adaptable  
y 1080p HD

Ranura para tarjetas SD y SIM a  
prueba de manipulación y  
cerrada con tornillos de  
seguridad





## Cámara enfocada al conductor

### Dashcam Surfsight AI-12

Instalación sencilla y rápida con soporte y sistema de bloqueo

Pantalla táctil de asistencia de instalación, vista del camino y auto-capacitación a conductores

Resistente al calor y al frío

Altavoz integrado para emisión de alertas y auto-capacitación

Botón SOS para activar de forma manual la grabación de eventos

Cámaras HD 720p a color y con modo infrarrojo, con gran ángulo de visión adaptable dentro de la cabina para asistencia a conductores distraídos.

Rotación y bloqueo para fijar la orientación de las cámaras.

